



EFI Splash® G3535  
Servidor de color  
para red

fiabilidad  
en color digital  
superando  
sus expectativas



# no tiene por qué cambiar su forma de trabajar...

La Xerox DocuColor 3535 y el servidor de color Splash G3535 de EFI conforman un sistema integral para imprimir pruebas uniformes en las que el color es clave, y también para hacer impresiones de gran calidad con la mayor rapidez.



El servidor de color Splash G3535 transforma la DocuColor 3535 en una potente impresora de red que se adapta a su manera de trabajar, independientemente de la plataforma y del sistema operativo con los que trabaje. De hecho, la DocuColor 3535 con Splash G3535 constituye el primer sistema de artes gráficas que emplea el sistema Mac OS X de Apple. La tecnología de Xerox y EFI son compatibles con todos los programas conocidos, como QuarkXPress®, Adobe Photoshop®, InDesign® e Illustrator®. De este modo, le garantizamos que la tecnología se adaptará a sus procedimientos y no al revés. La compatibilidad con un sistema operativo tan estable como Mac OS X le permite disfrutar de funciones tan avanzadas como la memoria protegida, multitarea preventiva, gestión avanzada de memoria y multiprocesamiento simétrico.

## ... pero puede cambiar la velocidad a la que trabaja.

Las ventajas del Mac OS X van más allá de la eficacia en el proceso de producción; también mejora la productividad general del sistema. Cuando se instala en un Mac OS X, el Splash G3535 puede aumentar potencialmente la velocidad de procesamiento hasta en un 83% con respecto a los potentes sistemas anteriores de la serie G. Naturalmente, esto se traduce en más trabajos, más ahorro de tiempo y mayor productividad, y esto, a su vez, confiere mayor rentabilidad al sistema.



### DMax Tramado

Ahora, gracias a esta exclusiva función, el servidor de color Splash G3535 dispone de una capacidad que no tiene ninguna impresora de pruebas en tonos continuos. En ciertos sectores, como el de la prensa diaria, podrá mostrar a sus clientes pruebas que reflejan con más exactitud lo que se verá al salir de la imprenta.

La calibración diseñada específicamente para impresión tramada genera una salida DMax fiable y consistente.

### Compatible con PDF 1.4

El Splash G3535 es compatible con Acrobat 5 y produce mejores resultados en la impresión de transparencias y de ficheros PDF protegidos con contraseña.



### Perfiles de impresión CMYK

Descargue perfiles de impresión CMYK y elija el perfil adecuado para las características de cada trabajo. ¿Tiene que imprimir en un papel especial?: descargue y elija un perfil que se ajuste perfectamente a ese papel. El Splash G3535 emplea el perfil elegido sin tener que hacer cambios complicados en la gestión de color, ni en los perfiles del cliente para cada trabajo.



# Xerox DocuColor® 3535 y el servidor de color EFI Splash® G3535: las herramientas idóneas

## Carpetas automáticas

Las carpetas automáticas (hot folders) racionalizan el proceso de impresión digital y automatizan el proceso de producción. Cada carpeta automática puede llevar a cabo distintas opciones de trabajo en ficheros PostScript, TIFF, EPS, PDF o DCS 2.0.

El Splash G3535 admite un número ilimitado de carpetas automáticas. Son carpetas normales de Mac OS,

pero puede compartirse con operadores que trabajen con una plataforma Windows. De este modo, cualquier persona puede aprovecharse de la potencia de las carpetas automáticas del Splash G3535, independientemente del entorno en el que opere.

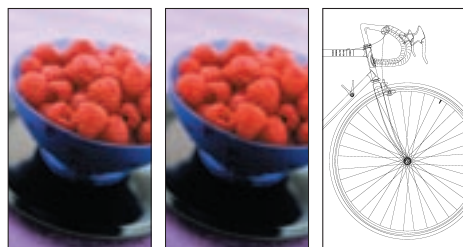
## Información sobre la impresión

Para facilitar la consulta, muestra las características principales del trabajo, como fechas de impresión de pruebas, modificaciones hechas en el fichero PostScript y los números de versiones.

## Tramado de impresión seleccionable

Elija el tramado adecuado para realizar pruebas tramadas de color fiables.

- Nuevas funciones de tramado en roseta para 150 y 225 líneas.
- Simula el patrón de roseta de una imprenta litográfica.
- Reproduce las líneas finas con fidelidad.



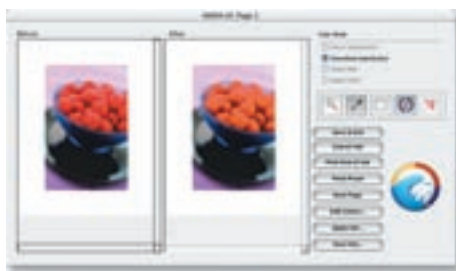
200 líneas

200 puntos

600 líneas

## Ajuste de color

Realiza cambios de color de última hora en el servidor, y evita la necesidad de volver atrás y manipular los ficheros de origen.



- **Elija colores PANTONE® como colores sustitutos.** Con esta función, puede enviar correctamente a sus clientes los colores PANTONE transferibles. Así comprenderán mejor el color que ha elegido y podrán validar el color modificado con la paleta de colores PANTONE.
- **Cambie solo los objetos seleccionados.** Cambie un objeto o un área de un documento sin afectar al resto. Modifique los ficheros PostScript enviados a cola de impresión sin necesidad de volver a crear el PostScript.
- **Modifique colores sueltos en cualquier momento.** Modifique colores sueltos, aunque haya hecho cambios globales en el fichero PostScript.

## Acceso confidencial

El responsable de sistemas de su empresa puede adaptar el nivel de acceso de casa usuario o grupo de usuarios a la impresión con la DocuColor 3535, y así controlar el uso de la impresora para garantizar la confidencialidad de determinados ficheros.

## Impresión con separación para montajes

Con el Splash G3535, no necesita el fichero de origen, las imágenes ni las fuentes para validar el registro, las separaciones de color ni los colores directos, ya que le permite comprobar el color, el trapping, la sobreimpresión y saturaciones en ficheros de separación para montajes.

Si necesitan algún tipo de ajuste, hay otras funciones, como el Ajuste de color, que le permitirán hacer cambios directamente en el RIP sin alterar el fichero original.

## Con el diseño, el aspecto y la facilidad de OS X.

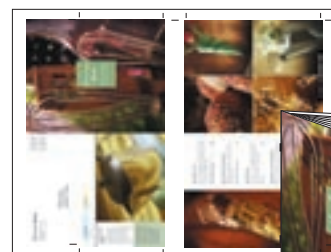
La interfaz de usuario de Splash es más intuitiva que nunca, pues se diseñó pensando en el diseño y aspecto del Macintosh OS X.

La barra de herramientas da acceso a las funciones más potentes del Mac.

Las barras de estado con distintos colores permiten comprobar toda las bandejas de la impresora de un vistazo. Los colores verde, amarillo y rojo indican que la bandeja está entre el 75 y el 25 % de su capacidad. De este modo, puede evitar quedarse sin papel y mantener la máxima productividad.

## Generador de juegos de impresión

Cree documentos nuevos con facilidad y rapidez a partir de trabajos que ya estén en el servidor Splash G3535. Recombine, clasifique, imprima a doble



Personalizado

Encuadrado y acabado

página, grape, gire y prepare trabajos para acabado offline: el resultado es impresionante en documentos acabados.



España

Tel: 91 4 06 91 25

Tel: 902 160 236

Obtenga un color que supere sus expectativas con el servidor de color Splash G3535 y su DocuColor 3535. Si desea más información, comuníquese con su representante de Xerox o visite nuestra página web: [www.xerox.com/office](http://www.xerox.com/office)

## IMPRESORA-COPIADORA COMPATIBLE

- Impresora Xerox DocuColor 3535

## CARACTERÍSTICAS DE IMPRESIÓN

### Resolución de impresión

- Impresión a doble página en tonos continuos a 600 x 600 ppp a 8 bits en todos los tamaños de página que admite.

### Resolución de digitalización

- 600 x 600 ppp a 8 bits

## LENGUAJES DE DESCRIPCIÓN DE PÁGINA

- Adobe® PostScript® 3™
- PDF original
- Compatible con PDF-X, CT/LW, PSD.

## GESTIÓN DEL COLOR

Ajuste del color de pantalla, TIFF/EPS combinados, proceso de producción con color directo, compatible ColorSync 2.6, RGB/CMYK combinados, prensa (SWOP, Euroscale, SNAP, TOYO, simulación DCI, Import RGB, CMYK y perfiles de impresión).

## CALIBRACIÓN

Juegos de colores, ColorCal, parches aleatorios, calibration para tipos de papel exclusivos, modalidad experta, CopyCal, gris automático.

## ÁREA DE IMPRESIÓN MÁXIMA

Impresión a A3 a sangre sobre papel de mayor tamaño.

Tamaño del papel Área de impresión máxima  
SRA3 320 x 450 mm 303 x 441 mm

## FACILIDAD DE USO

### Interfaz gráfica de usuario

Vista previa de trabajos procesados, ventanas de estado personalizables, gestión mediante arrastrar y soltar, recuperación completa de trabajos, gestión de trabajos activos en cola de impresión.

## CONTROLADOR PERSONALIZADO

Permite realizar una gestión del color independiente del dispositivo.

## GESTIÓN DOCUMENTAL

Clasificación, impresión en orden inverso, impresión continua, proceso RIP mientras se recibe, DCS 2.0, EPS, PDF, PostScript 1.4, TIFF, y TIFF-IT, PDF-X, CT/LW, impresión directa PSD, manipulación de trabajos a distancia mediante un servidor personal Apple.

Carpetas automáticas para Mac y Windows, impresión confidencial, generador de juegos de impresión, imposición, acceso confidencial, información de impresión.

## FUNCIONES DE PREIMPRESIÓN

Funciones de preflight, progresivas, perfiles CMYK personalizados, tramado definido por el usuario, banda de control, trapping automático (independiente del programa), suavizado de bordes dinámico, tamaño de página personalizado, separaciones, separaciones de colores directos, DMax de tramado, tramado de impresión seleccionable, editor de color directo, ajuste de color.

Nota: El Splash G3535 es una ampliación para el servidor normal de color para red DocuColor 3535. Este último no es necesario para instalar el Splash G3535.



XEROX

Worldwide Partner

## FUENTES

- 136 fuentes Adobe más dos multimaestras.

## CONEXIÓN A RED

- Ethernet 10/100/1000 Base-T

## PROTOCOLOS DE RED

- TCP/IP
- AppleTalk™
- Novell 5.1 y 6.0 (NDPS y servicios de impresión Unix).
- Unix y Windows

## OPCIONES DE LA DOCUCOLOR 3535 ADMITIDAS

- Admite todas las opciones de la DocuColor 3535.

## OPCIONES

- Soporte de servidor
- Kit EFI Profiler con ES-1000

## CONTROLADORES DE IMPRESIÓN

- Macintosh OS X™
- Macintosh OS 9®
- Windows NT 4.0®
- Windows 98/ME®
- Windows 2000®
- Windows XP®

## CONFIGURACIÓN DEL SERVIDOR G3535

- Un Power Mac G4 a 1 GHz.
- Disco duro Ultra ATA de 60 GB (mínimo)
- Pantalla plana Apple de 17"
- Unidad combinada de DVD y CD-RW
- Memoria central de 1 GB
- Macintosh OS 10.2.6 (o posterior)

## EQUIPOS MÍNIMOS COMPATIBLES PARA LOS KITS DE PLACAS SPLASH

- Un Apple Macintosh a 867 MHz o más.
- Macintosh OS 10.2.6 o posterior con Classic 9.2.2 o posterior.
- Disco duro de 40 GB, mínimo.
- Pantalla con resolución de 600 x 800 ppp.
- Lector de CD y regrabadora.
- Memoria central de 1 GB
- Necesita 3 ranuras PCI libres.

## NORMATIVA QUE DEBE CUMPLIR EL EQUIPO

- Clase A de la FCC (Estados Unidos)
- Clase A de la ICES-003 (Canadá)
- Clase A de la CE (UE)
- C-UL

## REQUISITOS ELÉCTRICOS

### Alimentación

- Con conmutación automática de 110 o 220 V.

### Consumo de la CPU

- 600 W máximo

### Consumo de la pantalla

- 150 W máximo

## DIMENSIONES

### Servidor

- 432 x 226 x 467 mm (alto x ancho x fondo); deja hueco posterior de 152 mm para los cables.

### Pantalla

- 432 x 410 x 172 mm (alto x ancho x fondo)



Servidor de color para red EFI Splash G3535 con soporte de servidor opcional.

© Xerox Corporation, 2003. Reservados todos los derechos. Xerox®, The Document Company®, DocuColor y la X® digital son marcas registradas o con licencia de Xerox Corporation. Splash® es una marca registrada de Electronics For Imaging, Incorporated. PostScript®, Photoshop®, InDesign® e Illustrator® son marcas registradas de Adobe, Incorporated. Macintosh®, Mac® y AppleTalk® son marcas comerciales o registradas de Apple Computer, Incorporated. Adobe® y PostScript® son marcas registradas de Adobe Systems, Incorporated. QuarkXPress® es una marca registrada de Quark, Incorporated. El logotipo Novell Yes, Tested and Approved® es una marca registrada de Novell. Pantone® es una marca registrada de Pantone, Incorporated. Windows®, Windows® 95, Windows® 98, Windows® NT, Windows® 2000 y Windows® ME son marcas registradas de Microsoft Corporation. El aspecto y características técnicas del producto, así como su estado de fabricación, están sujetos a cambios sin previo aviso. 36 USC 220506 DC36R-025A