



EFI Fiery® EX3535
Servidor de color para red

imprima sus trabajos en color más exigentes

con más rapidez, facilidad y precisión



Xerox DocuColor® 3535 y el servidor de color
EFI Fiery EX3535 le dan

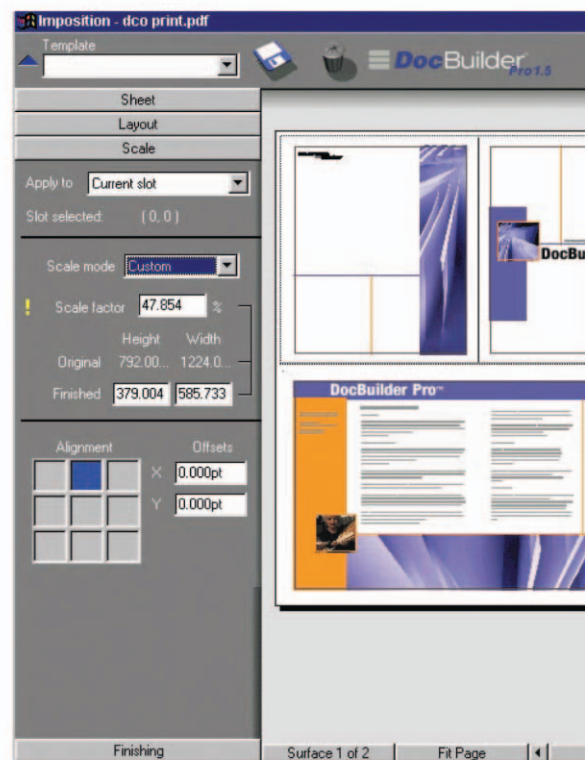
más funciones,
velocidad y
precisión

que nunca.



Desde las imprentas rápidas y los grupos de trabajo en oficina hasta los departamentos de impresión y las imprentas comerciales, todo aquel profesional que tenga que plasmar imágenes en papel se enfrenta a la enorme presión que conlleva la demanda de impresión en color a corto plazo, de mayor calidad de imagen, así como el aumento del volumen de material que imprimen y publican las oficinas.

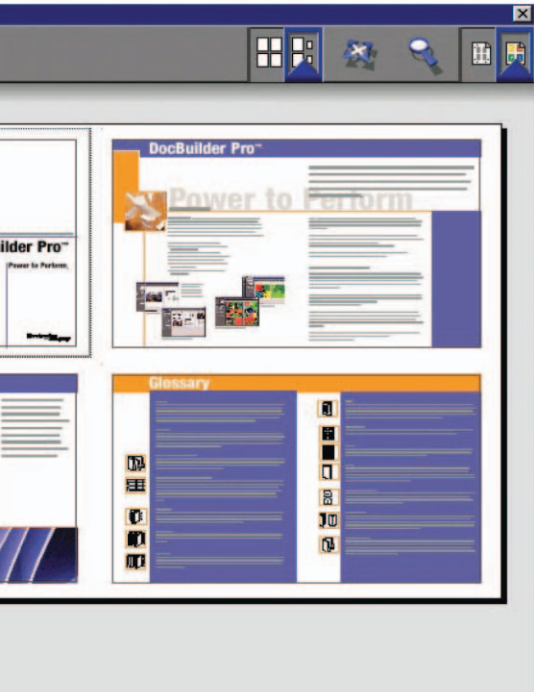
Si quiere conseguir la calidad y las altas velocidades de procesamiento RIP que necesita, ahora lo tiene más fácil que nunca: combine la Xerox DocuColor 3535 con el nuevo servidor de color para red mejorado EFI Fiery EX3535. Haciéndolo conseguirá fidelidad de color, facilidad de manejo, adaptabilidad y máximo control: las prestaciones que espera de Xerox y de Electronics for Imaging.



Funciones de imposición

Cree documentos que sorprendan a sus lectores sin tener que ir a cursos de maquetación.

Con el potente programa **DocBuilder Pro™ 1.5**, hasta los más inexpertos podrán crear folletos en formato tríptico, díptico, zigzag o ventana, y sin dejar de usar los programas a los que está acostumbrado. Gracias a su sencilla interfaz, a la variedad de plantillas y a las funciones avanzadas de edición, podrá crear trabajos que antes habría encargado a un estudio de maquetación. DocBuilder Pro 1.5 es el sistema de imposición definitivo para cualquier persona que tenga algo que imprimir. Aproveche sus potentes funciones de imposición para imprimir libros, pruebas de revistas y gacetas. DocBuilder Pro 1.5 le ayudará a ahorrar tiempo y dinero, pues evitará ciclos de revisión y costosos diseños.



Administración de trabajos

La gestión centralizada de los trabajos de impresión nunca ha sido tan fácil.

El programa Fiery Command

WorkStation™ 4.1 marca un nuevo patrón de referencia en lo relativo a supervisión y manipulación de trabajos de impresión digitales. Esta interfaz de controladora avanzada permite gestionar fácilmente la cola de impresión y controlar el procesamiento RIP, con lo que el usuario puede liberar los trabajos entrantes más tarde o procesarlos según van llegando. Puede almacenar en el servidor los documentos impresos con más frecuencia para simplificar las reimpressiones y cambiar los parámetros del trabajo con solo pulsar un botón. La intuitiva interfaz de Command WorkStation da instrucciones detalladas sobre cada proceso del trabajo (idóneas para usuarios sin experiencia) y permite hacer previsualizaciones que no dejan nada al azar.



Gestión del color

Genere color brillante, previsible “desde el primer momento.”

Fiery ColorWise® 3,

Lo último en programas de gestión de color ofrece un sistema racional incorporado que imprime colores precisos uniformemente desde cualquier programa, plataforma y formato de fichero. Sus sencillos ajustes de color simplifican el aprendizaje al usuario sin experiencia. Para el profesional del color, ColorWise se integra sin problemas con el paquete de artes graficas Fiery, con funciones como el ajuste de PANTONE® automatico, el manejo sencillo de datos de color RGB, CMYK y Lab. Por su parte, ColorCal™ ofrece métodos de calibración mejores,



Fiery Scan™

Las nuevas funciones permiten escanear en varios formatos.



EFI Fiery Scan™ le permite digitalizar documentos impresos para luego imprimirlos, integrarlos en otros documentos, enviarlos por correo electrónico o convertirlos a varios formatos de fichero. Los documentos “impresos” estáticos se escanean desde el cristal de la copiadora y se transfieren directamente a un programa compatible con TWAIN, como Adobe® Photoshop o Adobe® Acrobat. Estos documentos “digitales” recién creados también pueden guardarse en el escritorio, distribuirse por correo electrónico o enviarse a la cola de impresión Fiery con la función de escaneado a distancia. Gracias a esta potente sistema de productividad, su Xerox DocuColor 3535 se convierte en un escáner productivo para red, en blanco y negro o color.

Datos variables:

Los mensajes personales concebidos para el destinatario ayudan a obtener mejores resultados.

Está demostrado que los lectores responden mejor a los mensajes personalizados que han sido concebidos pensando en ellos. Los potentes sistemas de impresión de datos variables del Fiery EX3535 permiten producir impresiones en color personalizadas, en las que pueden aplicarse desde cambios sencillos (solo texto) hasta complejas aplicaciones con fotografías y gráficos personalizados. El valor adicional y el impacto que usted aporta a sus comunicados promocionales aumentará los niveles de respuesta, los pedidos, el tiempo de respuesta, la fidelización de clientes y, por ende, los beneficios.



además de una medición y un análisis de los datos de color más precisos.

España

Tel: 91 4 06 91 25

Tel: 902 160 236

Conéctese más rápido que nunca a las oportunidades del color... Si quiere saber cómo el nuevo y rápido procesamiento RIP del Fieri EX3535 pueden ayudarle a sacar el máximo provecho a su impresora-copiadora Xerox DocuColor 3535, comuníquese con su distribuidor de Xerox o visite nuestra web: www.xerox.com/office.

IMPRESORA-COPIADORA COMPATIBLE

- Impresora-fotocopiadora Xerox DocuColor 3535

CARACTERÍSTICAS DE ENTRADA Y SALIDA

Resolución de impresión

- Tono continuo a 600 x 600 y 8 ppp
- Compresión ECT

Lenguajes de descripción de página

- Adobe® PostScript® nivel 3
- PCL 5eC (emulación)
- PDF original

Fuentes

- 136 fuentes PostScript
- 45 fuentes PCL escalables

FUNCIONES PARA EL USUARIO

Interfaz de controladora

- Interfaz LCD Fieri
- Interfaz avanzado de controladora Fieri (opcional)

Funciones de gestión de documentos

- Escaneado Fieri
- Programa Command WorkStation 4.1
- Fieri WebTools
- Fieri FreeForm
- DocBuilder Pro

Interfaz de usuario

- Controlador Fieri para PostScript y PCL

Gestión del color

- ColorWise 3: calibrador, gestor de perfiles ICC/ICM, editor de color, separaciones de tricomías.
- Densímetros X-Rite® (opcionales)
- Kit EFI Profiler con ES-1000 (opcional)

Nota: El Fieri EX3535 es una ampliación para el servidor de color para red DocuColor 3535 normal. Este último no es necesario para instalar el Fieri EX3535.

CAPACIDAD DE CONEXIÓN (Detección automática de varios protocolos.)

NetWise™ 3

- Ethernet 10/100/1000 BaseT

Protocolos que admite

- TCP/IP
- Novell® IPX/SPX (NDS y Bindery)
- SMB (Microsoft® p2p)
- AppleTalk® (PAP)

Tipos de tramas

- 802.2, 802.3
- Ethernet II, Ethernet
- SNAP

Sistemas operativos que admiten los controladores de impresión:

- Windows® 98/ME/2000/XP/NT
- Mac OS® 9.0, 10.2.6
- Impresión Unix (solo LPR/LPD, no se entregan controladores).

FORMATS VI QUE ADMITE

- Xerox VIPP
- PPML
- Fieri FreeForm

CARACTERÍSTICAS TÉCNICAS MÍNIMAS DEL EX3535

- Intel Pentium 4 a 2 GHz
- 512 MB de RAM
- Disco IDE de 60 GB
- Tarjeta de vídeo AGP
- Lector de DVD-ROM interno

PESO

- 17,24 kg

DIMENSIONES

Servidor

- 514 x 248 x 540 mm (alto x ancho x fondo)

Pantalla

- 400 x 381 x 184 mm (alto x ancho x fondo)

REQUISITOS ELÉCTRICOS

- 100-125/200-240 VCC RMS monofásico, configurado automáticamente.

OPCIONES Y AMPLIACIONES

- Paquete de artes gráficas Fieri
- Interfaz de controladora avanzada Fieri (FACI), teclado, pantalla y ratón.
- Densímetro X-Rite
- Kit EFI Profiler con ES-1000
- Soporte de servidor
- Densímetro ED-100

NORMATIVAS QUE CUMPLE

- US FCC Clase A
- Canada ICES-003 Clase A
- EU CE Clase A
- C-UL



Servidor de color para red EFI Fieri EX3535 con soporte de servidor opcional.



XEROX

Worldwide Partner

© XEROX CORPORATION, 2003. Reservados todos los derechos. XEROX®, The Document Company®, la X® digital y DocuColor® son marcas comerciales de XEROX CORPORATION. Fieri®, DocBuilder Pro®, Fieri Scan®, ColorWise®, Command WorkStation™ y el logotipo de Electronics for Imaging son marcas comerciales de Electronics for Imaging, Incorporated. Adobe® y PostScript® son marcas registradas de Adobe Systems, Incorporated. Windows® es una marca registrada de Microsoft Corporation. AppleTalk® y Mac® son marcas comerciales Apple Computer, Incorporated. X-Rite® es una marca comercial de X-Rite, Incorporated. El aspecto y características técnicas del producto, así como su estado de fabricación, están sujetos a cambios sin previo aviso. Es posible que no todos los servicios estén disponibles en todos los equipos. 10/03

36 USC 220506 DC3BR-03SA